

Typisches Beispiel einer Foto-Fälschung

Dieses Bild wurde vor einigen Jahren über Youtube im Internet veröffentlicht:

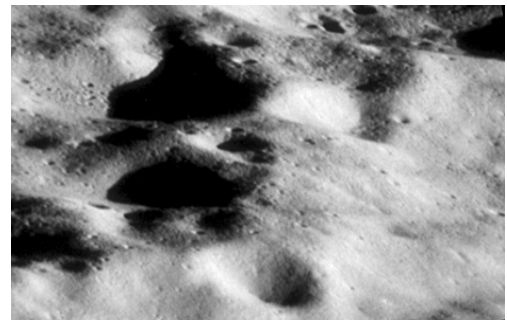
Bauwerk auf dem Mond entdeckt!



Wenn man Originalbilder abblendet, erscheinen die Schatten bzw, sehr helle Flächen immer ganz weiß oder ganz schwarz, niemals als Graustufen, zusätzlich wurde eine künstliche Unschärfe erzeugt, so das die scharfen Konturen verschwinden. Durch Zufall habe ich im Internet aber auch das Originalbild gefunden, es zeigt nichts weiter als ein paar Hügel und Vertiefungen. Durch den Vergleich der beiden Bilder bestätigt sich wieder die Methode der Abblendtechnik, um mit hoher Wahrscheinlichkeit Manipulationen in einem Bild zu erkennen.

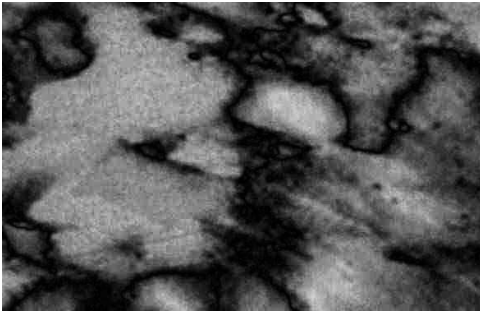


Fälschung

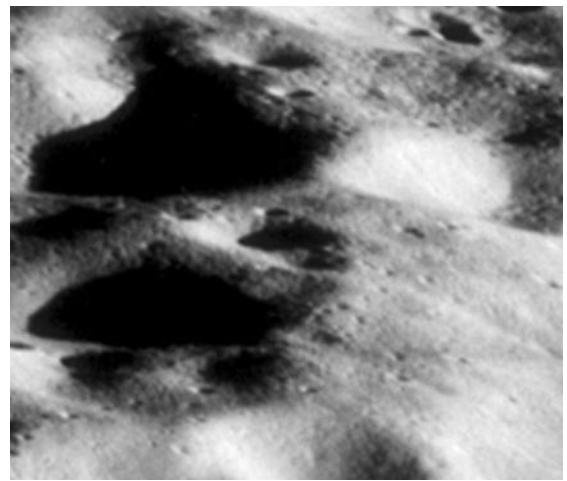
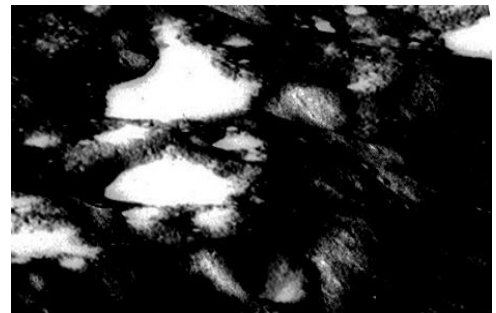
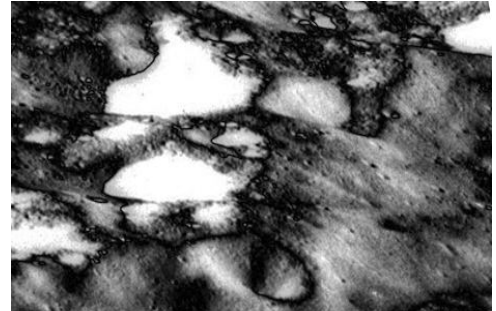


Originalbild

Fälschung
verschiedene Abblendungen



Originalbild
verschiedene Abblendungen



Es wurden praktisch nur ein paar Konturen nachgeklont und die Schatten aufgehellt, damit es zum Gesamtbild passt, und das man die Abgrenzungen erkennt, aber genau das ist es, woran man eine Fälschung erkennen kann.

Viele ähnliche Bildmanipulationen kursieren mittlerweile im Internet, damit wollen die Betreiber der jeweiligen Youtube-Kanäle nur Geld verdienen, denn viele Interessierte bringen auch viel Geld!

Juni 2020

Eugen J. Winkler

www.jakob-lorber-bilder.de